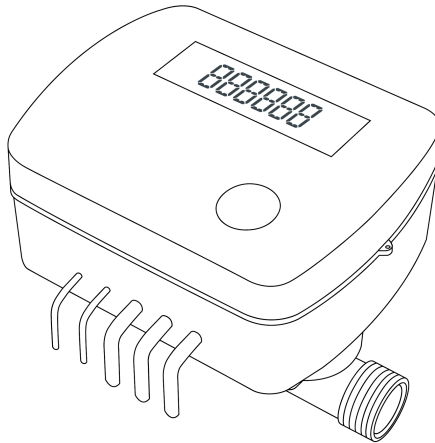


ПАСПОРТ

СЧЁТЧИК ТЕПЛА RHCS-15 «РУБЕТЕК»



ООО «РУБЕТЕК РУС»

143026, Москва, территория инновационного центра «Сколково», Большой бульвар, д. 42/ 1

+7 495 120 80 36 / 8-800-777-53-73

support@rubetek.com / <https://rubetek.com>

1 ОБЩИЕ СВЕДЕНИЯ И НАЗНАЧЕНИЕ

1.1 Счётчик тепла RHCS-15 «RUBETEK» (далее прибор) предназначен для измерений объема, температуры, разности температур теплоносителя, измерений текущего времени в автономном режиме в закрытых системах тепло- и водоснабжения, вычисления объемного расхода, количества тепловой энергии и отображения тепловой мощности.

1.2 Счётчик устанавливается на трубопроводе теплоносителя, только на горизонтальных тепловых системах. Он может быть установлен на вводах в жилые помещения или внутри них, в прямом или обратном трубопроводе. Место установки должно обеспечивать удобство работы с прибором, защиту от возможных механических повреждений и доступа посторонних лиц. Конструкция счётчика не предусматривает его использование в условиях воздействия агрессивных сред и пыли, а также во взрывопожароопасных помещениях.

1.3 Счетчик тепла рассчитан на непрерывную круглосуточную работу и относится к восстанавливаемым, периодически обслуживаемым изделиям.

2 ТЕХНИЧЕСКИЕ ХАРАКТЕРИСТИКИ

Параметр	Значение
Напряжение питания	внешнее от 21,6 до 26,4 В DC внутреннее от батареи 3,6 В 4100 мАч
Диаметр условного прохода	15 мм
Максимальное рабочее давление	1,6 МПа
Потеря давления при постоянном расходе	0,025 МПа
Диапазон измерений температуры теплоносителя	от плюс 4 °С до плюс 95 °С
Диапазон измерений разности температур теплоносителя	от плюс 3 °С до плюс 70 °С
Интерфейс связи	RF-868 МГц\ RS-485
Дальность связи по радиоканалу на открытой местности	до 400 м
Диапазон рабочих температур	от плюс 5 °С до плюс 55 °С
Степень защиты корпуса	IP67
Габаритные размеры	110x85x85 мм
Масса	не более 0,75 кг.

Подробное описание функциональных возможностей, режимов работы, технических характеристик и особенностей применения счетчика приведено в руководстве по эксплуатации счётчика тепла RHCS-15 «RUBETEK».

3 КОМПЛЕКТНОСТЬ

Наименование	Количество, шт	Примечание
Счётчик тепла RHCS-15 «RUBETEK»	1	
Паспорт	1	
Индивидуальная упаковка	1	

4 УКАЗАНИЕ МЕР БЕЗОПАСНОСТИ

4.1 Конструкция счётчика удовлетворяет требованиям электрической безопасности по ГОСТ 12.2.007.0-75.

4.2 Меры безопасности при установке и эксплуатации счетчика должны соответствовать требованиям «Правил технической эксплуатации электроустановок потребителей» и «Правил техники безопасности при эксплуатации электроустановок потребителей».

4.3 По способу защиты от поражения электрическим током счетчик соответствует классу III по ГОСТ 12.2.007.0-75

5 РАЗМЕЩЕНИЕ И ПОДГОТОВКА К РАБОТЕ

5.1 При размещении и эксплуатации счетчика необходимо руководствоваться Правилами устройства электроустановок и руководством по эксплуатации счётчика RHCS-15 «RUBETEK».

5.2 Если прибор находился в условиях отрицательной температуры, то перед подключением его необходимо выдержать не менее 4 часов в упаковке при комнатной температуре для предотвращения конденсации влаги внутри корпуса.

5.3 Перед проведением монтажных работ необходимо проверить соответствие комплектности изделия и провести внешний осмотр счетчика, убедиться в отсутствии видимых механических повреждений и целостности пломб.

5.4 Перед установкой трубопровод необходимо промыть, чтобы удалить из него окалину, песок и другие твердые частицы.

5.5 При проведении ремонтных работ в помещении, где установлен счётчик, должна быть обеспечена его защита от механических повреждений и попадания внутрь строительных материалов, пыли, влаги.

5.6 После установки счётчика проведение сварочных работ на трубопроводе не допускается

6 ТЕХНИЧЕСКОЕ ОБСЛУЖИВАНИЕ

6.1 Проверка работоспособности счётчика должна проводиться при плановых или других проверках технического состояния, но не реже одного раза в 6 месяцев.

6.2 При получении сообщений о разряде батареи, произвести ее замену.

7 ТРАНСПОРТИРОВАНИЕ И ХРАНЕНИЕ

7.1 Счётчики в транспортной таре перевозятся любым видом крытых транспортных средств в соответствии с требованиями действующих нормативных документов.

7.2 Расстановка и крепление в транспортных средствах ящиков с приборами должны обеспечивать их устойчивое положение, исключать возможность смещения ящиков и удары их друг о друга, а также о стенки транспортных средств.

7.3 Хранение счётчика тепла в упаковке должно соответствовать условиям 2 по ГОСТ 15150-69.

8 ГАРАНТИИ ИЗГОТОВИТЕЛЯ

8.1 Изготовитель гарантирует соответствие счетчика тепла заявленным техническим характеристикам при условии соблюдения потребителем правил транспортирования, хранения, монтажа и эксплуатации.

8.2 Гарантийный срок эксплуатации 24 месяца со дня ввода в эксплуатацию, но не более 36 месяцев со дня выпуска.

8.3 При направлении счётчика в ремонт к нему обязательно должен быть приложен акт с описанием выявленных дефектов и неисправностей.

8.4 Изготовитель оставляет за собой право внесения изменений в конструкцию прибора, не ухудшающих его технические характеристики.

8.5 Гарантия распространяется только на счётчик тепла. На все оборудование других производителей, используемое совместно с прибором, включая элементы питания, распространяются их собственные гарантии.

8.6 Изготовитель не несет ответственности и не возмещает ущерба за дефекты, возникшие по вине потребителя при несоблюдении правил транспортирования, хранения, монтажа и эксплуатации.

9 СВЕДЕНИЯ О СЕРТИФИКАЦИИ

9.1 Сертификат об утверждении типа средств измерения №83148-21 действителен до 20 сентября 2026 года. Выдан Федеральным агентством по техническому регулированию и метрологии 18 октября 2021 года.

10 СВЕДЕНИЯ О ПОСТАВЩИКЕ

10.1 Наименование организации поставщика: ООО «РУБЕТЕК РУС»

10.2 Юридический адрес: 143026, г. Москва, территория инновационного центра «Сколково», Большой бульвар, д. 42, стр. 1, 1 этаж, часть помещения №334, рабочее место №31

10.3 Телефон: +7 (495) 430-08-76; 8-800-777-53-73

10.4 Электронная почта: support@rubetek.com

10.5 Сайт: <https://rubetek.com/>

11 СВЕДЕНИЯ О ИЗГОТОВИТЕЛЕ

11.1 Наименование завода-изготовителя: ООО «ЗАВОД ПРИБОРОВ»

11.2 Юридический адрес: 302020, Орловская область, город Орёл, Ипподромный переулок, дом 9 пом. 24

12 СВИДЕТЕЛЬСТВО О ПРИЕМКЕ И УПАКОВЫВАНИИ

12.1 Счётчик тепла RHCS-15 «RUBETEK» признан годным к эксплуатации и упакован согласно требованиям, предусмотренным в действующей технической документации.

Серийный номер _____

Контролер ОТК _____
 Ф.И.О. подпись

Дата производства « ____ » _____ 20__ г.

М.П. ОТК

13 ПОВЕРКА

13.1 Счетчик подлежит проверке, согласно ИЦРМ-МП-170-20 «ГСИ. Счетчики тепла RHCS-15. Методика проверки». Периодичность проверки (интервал между проверками) счетчика составляет 4 года.

13.2 При проведении проверки счетчика тепла в паспорте должна быть сделана соответствующая запись и установлен оттиск клейма поверителя аккредитованной на право проверки организации.

14 СВЕДЕНИЯ О ПОВЕРКЕ

Счетчик тепла RHCS-15 “RUBETEK” модификации _____ прошёл проверку в соответствии с таблицей:

Дата проверки	Наименование проверки	Результат проверки (годен/не годен)	Подпись поверителя	Клеймо поверительного органа	Дата очередной проверки
	Первичная до ввода в эксплуатацию	Годен			